

7DRV *Terminal de proteção de bay de alimentador / diferencial de barras*



IEC 61850

Unidade integrada de proteção e controle de bay que opera como proteção da posição num sistema de proteção de barras distribuído

Funções

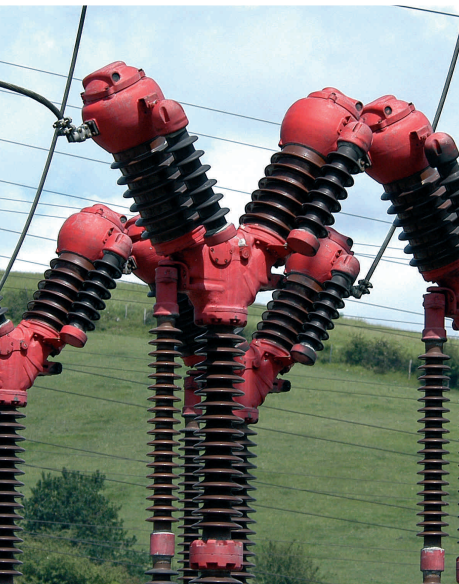
50BF	Unidade de posição da	46	Sobrecorrente de sequência negativa (desequilíbrio C)
50/51	proteção diferencial de barras	47	Sobretensão de sequência negativa (desequilíbrio V)
50N/51N	Sobrecorrente de fase	50D	Unidade de detecção de corrente
50Q/51Q	Sobrecorrente de neutro	49	Unidade térmica.
50Ns/51Ns	Sobretensão de sequência inversa (desequilíbrio V).	37	Subcorrente
51V	Sobrecorrente de neutro sensível	27	Subtensão
67	Sobrecorrente com freiado	59	Sobrecorrente
67N	Direcional de fases	59N	Sobrecorrente de neutro
67Ns	Sobrecorrente direcional de neutro	81M/m	Sobre/subfrequência
67Na	Sobrecorrente direcional de neutro sensível	81D	Derivada de frequência
67Nc	Sobrecorrente direcional de neutro isolado	87N	Faltas restritas a terra
67Q	Sobrecorrente direcional de sequência inversa	78	Medida de angulo de fases (Out-of-Step)
61	Detecção de corrente residual	32P/Q	Direcional de potencia ativa / reativa.
64	Sobretensão neutro	25	Verificação de sincronismo
		79	Religador





7DRV

Terminal de proteção de bay de alimentador / diferencial de barras



Funções adicionais

- Cold Load Pick-Up.
- Supervisão de circuitos de abertura e fechamento de bobinas
- Supervisão de disjuntor (KA²) e Número excessivo de disparos.
- Localizador de faltas.
- Seleção de sequência de fases.
- Seleção do numero de transformadores de tensão.
- Simulador integrado.
- Quatro (4) tabelas de ajustes .
- Curvas e seleção IEC e IEEE (ANSI).
- Controle e display:
 - Display alfanumérico.
 - Dois (2) botões dedicados para controle do disjuntor (abertura e fechamento)
 - Display gráfico e botões de controle dedicados.
- Lógica programável.
- Portas de comunicação:
 - Uma (1) porta frontal local (RS232 e USB).
 - Até três (3) portas remotas: PR1 (F.O ou RS232); PR2 (F.O ou RS232 / RS485) e PR3 (RS232/RS485)
 - Duas (2) portas LAN (RJ45) ou F.O (MT-RJ) Ethernet.
 - Uma (1) porta Remota (protocolo CAN).
 - Porta 100TX para o protocolo IEC 61850.
- Protocolos de comunicação: Procome 3.0, DNP3.0 e Modbus (a escolher) e IEC61850.
- Led targets.
- Entradas digitais configuráveis (8 a 83).
- Saídas auxiliares configuráveis (6 a 30).
- Sincronização (IRIG-B 003 e protocolo 123) ou via comunicações.
- Registro de eventos e Log de histórico de medidas.
- Registros oscilograficos (CONTRADE 99 Format).
- Monitoramento da tensão de alimentação (dependendo do modelo).
- Software de comunicações **vercomplus®**.



Espanha

Matriz
Parque Tecnológico, 210
48170 Zamudio, Bizkaia
t: +34 94 452 20 03
f: +34 94 452 21 40

Madrid

Avda. Vía Dos Castillas 23, Ch. 16
28224 Pozuelo de Alarcón, Madrid
t: +34 91 352 70 56
f: +34 91 352 63 04

Barcelona

Biscaia, 383
08027 Barcelona
t: +34 93 349 07 00
f: +34 93 349 22 58

Sevilla

Avda. Isaac Newton, Pabellón
de Italia, 3º N-E - 41092 Sevilla
t: +34 954 46 13 60
f: +34 954 46 24 84

USA e Canadá

2340 River Road, Suite 210
60018 Des Plaines, Chicago, IL.
t: +1 847 299 65 80
f: +1 847 299 65 81

Brasil

Av. Padre Natuzzi, 200. São Francisco
24360-180 Niterói- Rio de Janeiro
t: +55.21.3611-4350
f: +55.21.3611-4351

Emirados Árabes Unidos

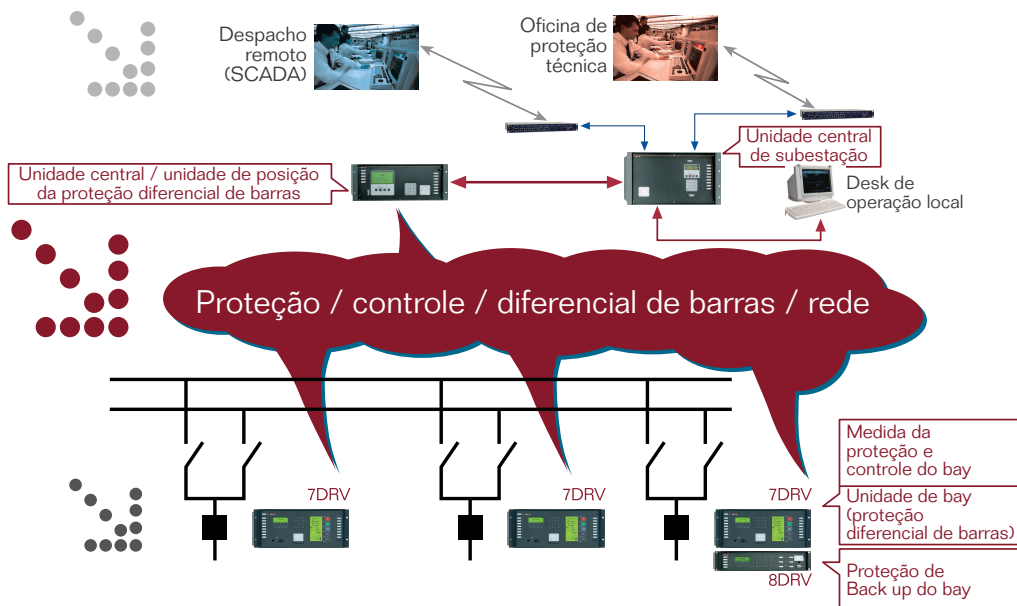
Mazaya Center, Block C,
Suite 3005 - 3089 Dubai.
t: +971 4 3438501
f: +971 4 3437501

Cingapura

10 Anson Road No. 25-07
International Plaza
Singapore 079903
t: +65 6410 9625
f: +65 6410 9631

Rússia

Ul. Bolshaya Dmitrovka, 7/5,
Str. 2. Fl. 4. 125009. Moscow
t: +7 495 580 92 93



www.zivpmasc.com
www.zivbrasil.com.br
www.ziv.es

ZIV do Brasil Ltda.